

SOCIAL  
SECURITY  
AGREEMENT  
사회보장협정안내

# SOCIAL SECURITY AGREEMENT

## 사회보장협정안내

## CONTENTS

- 
- 사회보장협정의 의의  
Definition of a Social Security Agreement (SSA)
  - 사회보장협정의 유형  
Types of SSA
  - 사회보장협정 체결에 따른 혜택  
Merits of SSA
  - 사회보장협정 관련 업무 절차  
Implementation Procedure for Social Security Agreements
  - 협정국 실무기관 홈페이지  
Websites of Competent Institutions of Contracting States

### 국민연금공단 홈페이지 정보

홈페이지 <http://www.nps.or.kr>  
블로그 <http://blog.naver.com/intlnps1355>  
페이스북 <http://www.facebook.com/proNPS>  
트위터 [http://www.twitter.com/NPS\\_2010](http://www.twitter.com/NPS_2010)  
노후준비서비스 <http://csa.nps.or.kr>

## 사회보장협정의 의미



사회보장협정은 국가 간 사회보장분야를 규율하는 조약으로, 각국의 연금제도 등이 외국인이나 국외 거주자에게 자국민과 동일하게 적용될 수 있도록 체결되며 협정이 발효되면 국내법과 같은 효력을 가집니다.



### 외국인·국외거주자에게 동일하게 적용되지 않는 경우

- 각국의 연금제도에서 연금급여를 받기 위해서는 일정한 가입기간(노령연금의 경우 평균 10~20년)을 필요로 하며, 이를 충족하지 못하고 본국으로 귀국하는 외국인 등에게 연금이나 반환일시금 미지급
- 외국인이 연금수급 요건을 충족하였다도 국외에 거주하는 경우 급여를 지급하지 않거나 감액 지급하는 경우가 많음

## 사회보장협정의 유형



사회보장협정에는 보험료 면제협정과 가입기간 합산협정이 있습니다. 보험료 면제협정은 협정 상대국에 일정기간 파견된 근로자(또는 자영자)의 상대국 연금보험료 면제에 관한 내용을 규정한 협정이고, 가입기간 합산협정은 상대국 연금보험료 면제뿐만 아니라 양국 연금 가입기간을 합산하여 급여를 지급하는 내용도 포함하는 포괄적 협정입니다.

### 사회보장협정 체결국

[2019.10.1. 현재 / 가나다 順]

구 분	국가명(36개국)
보험료 면제협정 (10개국)	네덜란드, 몽골, 스위스, 영국, 우즈베키스탄, 이란, 이탈리아, 일본, 중국, 칠레
가입기간 합산협정 (26개국)	덴마크, 독일, 루마니아, 룩셈부르크, 미국, 벨기에, 불가리아, 브라질, 스웨덴, 스페인, 슬로바키아, 슬로베니아, 아일랜드, 오스트리아, 인도, 체코, 캐나다, 퀘벡, 크로아티아('19.11.1.예정), 터키, 페루, 폴란드, 프랑스, 핀란드, 헝가리, 호주

## Definition of a Social Security Agreement (SSA)



A Social Security Agreement is concluded to coordinate the social security program of one country with a comparable program of another country with the aim of addressing unfavorable conditions or restrictions on foreigners or overseas residents in the application of each country's social security program. Once an SSA takes effect, the provisions of the agreement carry the same weight as the domestic laws of a contracting state.



### Examples of Payment Restrictions on Foreigners or Overseas Residents

- Workers who have divided careers in several countries sometimes fail to qualify for benefits or lump-sum payments because they have not worked long enough to meet minimum requirements (normally 10 to 20 years for the old-age Pension).
- Even when some workers become eligible for benefits, they may find their benefits reduced or unpaid while living abroad.

## Types of SSA



Social Security Agreements are classified into two main types: contribution-only agreement and totalization agreement. The contribution-only agreement eliminates dual payment of social security contributions in both countries for a worker (or a self-employed person) detached from one country to another country. Totalization agreement is more comprehensive one, as it includes provisions on not only elimination of dual payment but also totalization of coverage periods in both countries to acquire entitlement for benefits.

### Countries that Korea concludes SSAs

[As of 1st OCT 2019]

Type	Name (36 Countries)
Contribution-only Agreement (10 Countries)	China, Iran, Italy, Japan, Mongolia, the Netherlands, Switzerland, the UK, Uzbekistan, Chile
Totalization Agreement (26 Countries)	Australia, Austria, Belgium, Brazil, Bulgaria, Croatia, Canada, Quebec, the Czech Republic, Denmark, Finland, France, Germany, Hungary, India, Ireland, Luxembourg, Peru, Poland, Romania, Spain, Slovakia, Slovenia, Sweden, the U.S., Turkey



## 사회보장협정 체결에 따른 혜택



### 1. 연금보험료 이중납부 문제 해소

- 파견근로자는 본국(고용지국)과 파견국(근로지국)에서 보험료를 이중으로 부담해야 하지만 협정 체결국으로 파견된 근로자는 일정기간 동안 파견국 보험료 부담이 면제됩니다.
- 파견국 보험료 면제기간은 대부분 3~5년으로 결정되며, 파견기간이 연장된 경우 협정에 따라 상대국과의 합의를 통해 추가적으로 1~3년간 보험료 면제기간이 연장될 수 있습니다.

#### ☞ 사례1

한국 ○○전자에서 근무중 독일로 5년간 파견된 김○○님  
(급여 400만원/월)

#### 협정 발효 전 연금보험료

한국 국민연금(보험료율 9%)  
독일 연금보험(보험료율 18.6%)

총 연 1,324만원 납부  
한국 연 432만원 납부  
독일 연 892만원 납부



#### 협정 발효 후 연금보험료

한-독 사회보장협정 발효  
(\*03.1.)로 독일 보험료 면제액

총 연 432만원 납부  
독일 연 892만원 면제  
5년간 4460만원 면제

### 2. 가입기간 합산으로 연금 혜택 확대

#### ☞ 사례2

미국 연금제도에 9년간 보험료(약 1억원)를 납부 후 귀국하여  
한국 국민연금을 5년간 납부한 이○○님

#### 협정 발효 전

- (미국) 미국에 보험료만 납부하고  
급여혜택을 받을 수 없었음
- (한국) 연금혜택 없이  
반환일시금만 가능



#### 협정 발효 후

- 한국과 미국 양국 노령연금  
각각 수령 (매월 약 104만원)
- (미국) 양국 가입기간 14년으로  
미국 최소가입기간(10년) 충족.  
미국 연금액(9/14) - 약 84만원
- (한국) 양국 가입기간 14년으로  
미국 최소가입기간(10년) 충족.  
한국 연금액(5/14) - 약 20만원

## Merits of SSA



### 1. Elimination of Dual Coverage

- Detached employees or self-employed persons working abroad for a short period of time would have to pay social security contributions in home and host countries simultaneously. However, as a result of a Social Security Agreement, the worker or the self-employed can get exemption from paying contributions in the host country, on condition that the person pays contributions in the home country.
- As a rule, detached employees may be exempted from paying contributions in the host country for 3 to 5 years. This duration can be extended for another 1 to 3 years upon the consent between the pension agencies of both countries.

#### ☞ Example1

Mr. Kim was detached from ○○Electronics in Korea to its branch office in Germany for 5 years.(monthly salary : ₩ 4 million)

#### Before the SSA

The amount of pension contributions

Korean National Pension  
(contribution rate of 9%)  
German Pension  
(contribution rate of 18.6%)

Paid(Total) ₩13,240,000 per yr.  
Paid(Korea) ₩4,320,000 per yr.  
Paid(Germany) ₩8,920,000 per yr.



#### After the SSA

The amount of pension contributions

The German pension contributions  
can be exempted.  
(since March 1, 2003)

Paid(Total) ₩4,320,000 per yr.  
Exempted(Germany) ₩8,920,000 per yr.  
Exempted(Germany) ₩44,600,000 for 5 yrs.

### 2. Totalization of Coverage Periods

#### ☞ Example2

Ms. Lee had paid social security tax to the US Social Security system for 9 years (amounting to about ₩100 million) and then came back to Korea and have contributed to the Korean National Pension for 5 years.

#### Before the SSA

- (the US) No eligibility for the US benefits, even though she had paid contributions
- (Korea) Eligibility for the Lump-sum Refund only, not for the Old-age Pension



#### After the SSA

She could acquire eligibility for the Old-age Pension from each country. (About ₩1,040,000 per month)

- (the US) The totalized coverage periods in both countries amount to 14 years, meeting the minimum coverage periods of 10 years. She is receiving about ₩840,000 per month of the US Old-age Pension based on the proportion of 9 out of 14 years.
- (Korea) The totalized coverage periods in both countries amount to 14 years, meeting the minimum coverage periods of 10 years. She is receiving about ₩200,000 per month of the Korean Old-age Pension based on the proportion of 5 out of 14 years.

### 3. 협정국 국민에 대한 동등대우 실현

- 상대국 국민에 대하여 연금액 산정과 급여지급(해외송금 포함)에 있어 자국민과 동등한 대우를 받게 되어 해외송금에 따른 연금액 삭감문제 등이 해소됩니다.

#### ▶ 사례3

호주에서 영주권을 취득하고 10년 동안 거주하다 국내로 이주한 박○○님

#### 협정 발효 전

- 한국에서 거주하는 동안 호주 노령연금 청구불가



#### 협정 발효 후

- 호주 노령연금을 청구하여 매월 약 AUD 1,500 수령

## 사회보장협정 관련 업무 절차

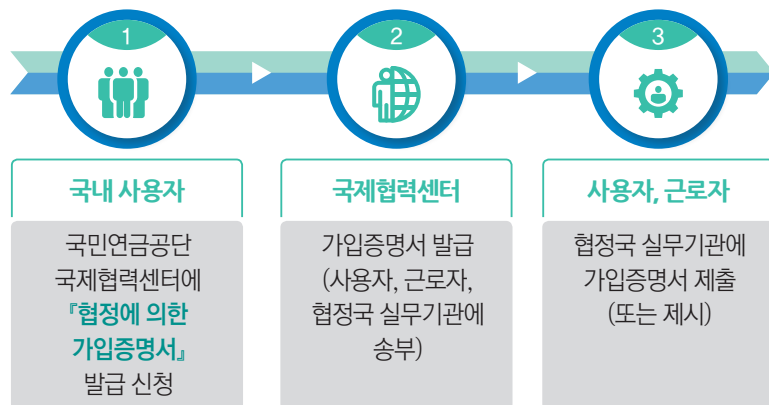


국민연금공단 국제협력센터는 협정국 연금보험료 면제 및 협정국 급여 청구를 지원하고 있습니다.

### 1. 협정에 의한 보험료 면제 절차



국민연금 가입자가 협정국 연금보험료를 면제 받으려는 경우



### 3. Equal Treatment

- Nationals of one contracting state who reside and work in the other contracting state shall be treated equally to the nationals of this contracting state in application of its social security system (with respect to the eligibility for and payment of benefits, as well as the overseas remittance of benefits).

#### ▶ Example3

Ms. Park emigrated to Korea after residing in Australia for 10 years with a permanent residence.

#### Before the SSA

She was not able to apply for her Australian Old-age Pension while residing in Korea.



#### After the SSA

She was able to claim for her Australian Old-age Pension and receive AUD \$ 1,500 per month.

## Implementation Procedure for Social Security Agreements

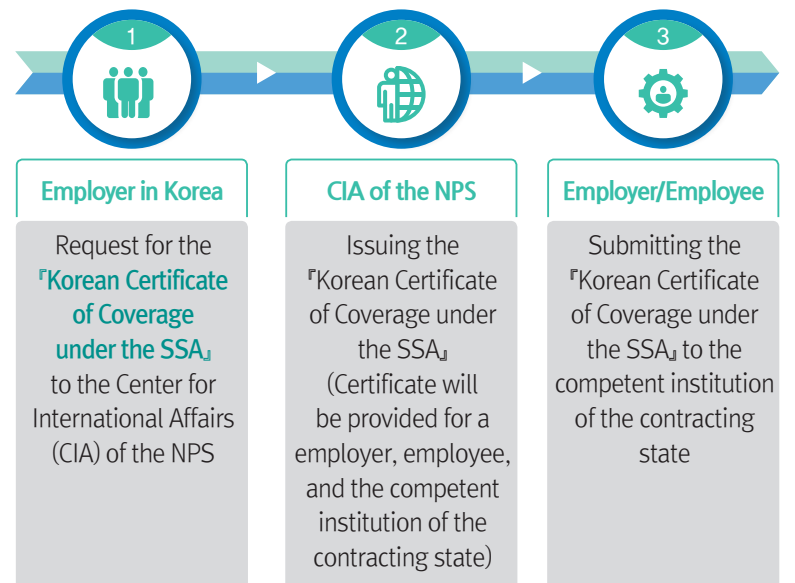


The Center for International Affairs (CIA) of the National Pension Service (NPS) is the competent institution of Korea which implements Social Security Agreements for elimination of dual coverage and totalization of coverage periods.

### 1. Procedure for Exemption form Contribution



How to be exempted from contribution in contracting state





## 『협정에 의한 가입증명서』 발급신청시 구비서류

[2019.10.1. 현재]

국가명	공통서류	추가서류
덴마크, 독일, 루마니아, 몽골, 미국, 벨기에, 불가리아, 브라질, 스웨덴, 아일랜드, 영국, 우즈베키스탄, 이탈리아, 인도, 일본, 체코, 칠레, 캐나다, 퀘벡, 크로아티아, 페루, 호주	<ul style="list-style-type: none"> <li>신청서</li> <li>파견(인사) 명령서</li> </ul>	
네덜란드	상동	(동반가족 있는 경우)가족관계증명서 ▶가족관계증명서, 주민등록등본 등
스페인	상동	해외의료비 보장보험 가입서류 (질병, 상해, 여행자보험 등)
슬로바키아	상동	해외 산재보험 가입서류 ▶(공적)해외파견근로자 산재승인통보서 (근로복지공단) 및 산재보험 근로자 고용정보 확인서 또는 (민간)근로자 재해 보험증권
오스트리아, 터키, 폴란드, 룩셈부르크, 슬로베니아	상동	<ul style="list-style-type: none"> <li>해외의료비 보장보험 가입서류 (질병, 상해, 여행자보험 등)</li> <li>해외 산재보험 가입서류</li> <li>▶(공적)해외파견근로자 산재승인통보서 (근로복지공단) 및 산재보험 근로자 고용정보 확인서 또는 (민간)근로자 재해 보험증권</li> </ul>
스위스, 중국, 핀란드	상동	고용보험가입 확인서류(고용보험센터)
프랑스	상동	공적산재보험에 가입한 경우 ▶해외파견근로자 산재승인통보서 (근로복지공단) 및 산재보험 근로자 고용정보 확인서
헝가리	상동	공문 현지고용계약서(현지고용된 경우)

※ 협정에 의한 가입증명서를 상대국에 지연 제출할 경우 기 납부한 상대국 보험료 반환이 어려울 수 있으므로 적기에 가입증명서를 발급 받아 제출하시기 바랍니다.



## List of Documents needed for the 『Korean Certificate of Coverage under the SSA』

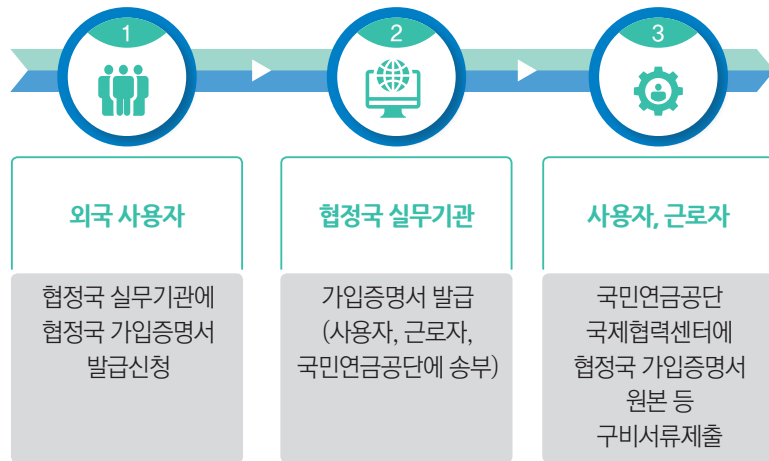
[As of 1st OCT 2019]

Country	Common Documents	Supplementary Documents
Denmark, Germany, Romania, Mongolia, the US, Belgium, Bulgaria, Brazil, Sweden, Ireland, the UK, Uzbekistan, Italy, India, Japan, The Czech Republic, Chile, Canada, Quebec, Peru, Australia, Croatia	<ul style="list-style-type: none"> <li>Application form</li> <li>Letter of Detachment</li> </ul>	
The Netherlands	Same as above	(if accompanied by family) Certificate of Family Relations
Spain	Same as above	Certificate of overseas medical expense insurance (e.g. injury, illness or travel insurance)
Slovakia	Same as above	Certificate of Workers' Compensation Insurance ▶(Public) Document that certifies the detached worker is covered by the Industrial Accident Compensation Insurance (issued by the Korea Workers' Compensation & Welfare Service) (Private) Document that certifies the detached worker is covered by Workers' Compensation & Employers' Liability Insurance (issued by a private insurance company)
Austria, Turkey, Poland, Luxembourg, Slovenia	Same as above	<ul style="list-style-type: none"> <li>Certificate of overseas medical expense insurance (e.g. injury, illness or travel insurance)</li> <li>Certificate of Workers' Compensation Insurance</li> <li>▶(Public) Document that certifies the detached worker is covered by the Industrial Accident Compensation Insurance (issued by the Korea Workers' Compensation &amp; Welfare Service)</li> <li>(Private) Document that certifies the detached worker is covered by Workers' Compensation &amp; Employers' Liability Insurance (issued by a private insurance company)</li> </ul>
Switzerland, China, Finland	Same as above	Document that certifies the detached worker is covered by the Korean Employment Insurance issued by the office of Employment Insurance.
France	Same as above	Certificate of Workers' Compensation Insurance ▶(Public) Document that certifies the detached worker is covered by the Industrial Accident Compensation Insurance (issued by the Korea Workers' Compensation & Welfare Service)
Hungary	Same as above	<ul style="list-style-type: none"> <li>Official document for exemption</li> <li>Contract of employment (if employed in Hungary)</li> </ul>

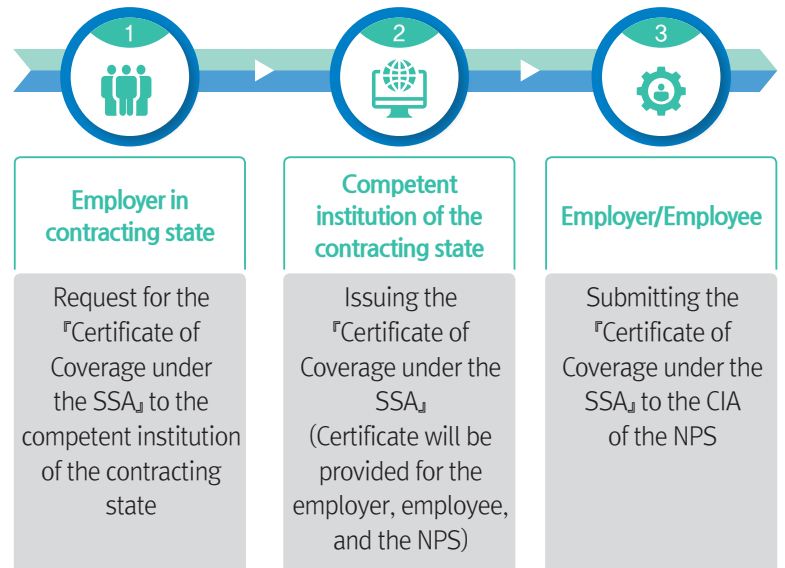
※ Any delay in submitting your Certificate of Coverage to the competent institution of the contracting state may result in no refund of the contributions already paid. We strongly recommend you to be issued the Certificate a month prior to your detachment.



### 협정국 연금 가입자가 국민연금 보험료를 면제 받으려는 경우



### How to be exempted from contribution to the Korean National Pension



#### 협정국 가입증명서 제출시 구비서류

국가명	구비서류	제출방법
협정체결국 36개국	1. 상대국 가입증명서 <b>원본</b> 2. 면제신청 공문 또는 면제신청서* 3. 신분증 사본(외국인등록증, 주민등록증 등)	등기우편 또는 내방접수**

#### \* 면제신청서 다운로드 경로 :

국민연금공단 홈페이지([www.nps.or.kr](http://www.nps.or.kr)) ▶ 민원신청 ▶ 서식찾기 ▶ “가입면제”로  
검색 ▶ “(공통)협정에 의한 국민연금 가입면제 신청서” 또는 “한국-중국 협정에 의한  
국민연금 가입면제 신청 공문 예시”

#### \*\* 제출처 :

(우)04554 서울 중구 퇴계로 173, 22층 국민연금공단 국제협력센터 (\*20.1월 이전 예정)

#### List of Documents needed to request exemption from the Korean National Pension

Countries	Required Documents	How to submit
36 Contracting States	1. <b>A original copy</b> of the Certificate of Coverage under the SSA of the contracting state 2. An official document for exemption 3. A photocopy of the Alien Registration Card	Via a registered letter or Visit the NPS.*

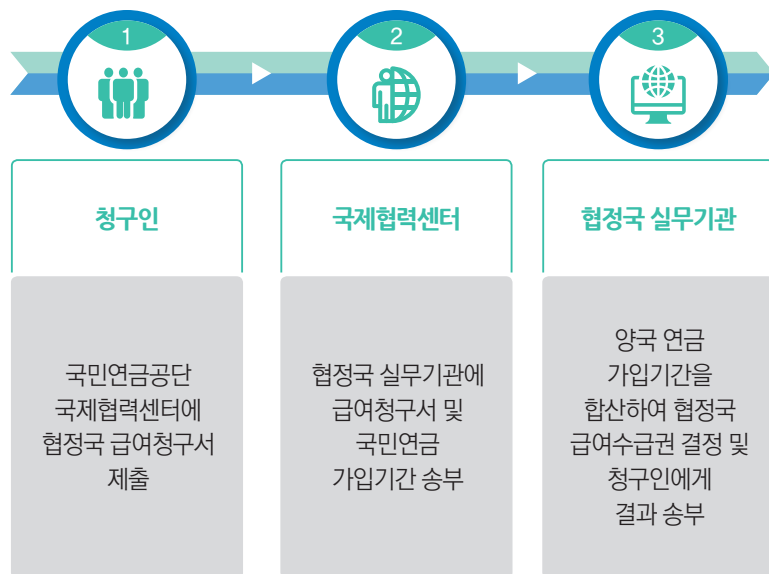
#### \* Submit To:

The Center for International Affairs, the National Pension Service  
22nd Fl., 173 Toegye-ro, Jung-gu, Seoul, 04554, Korea (Expected to relocate in  
JAN 2020)

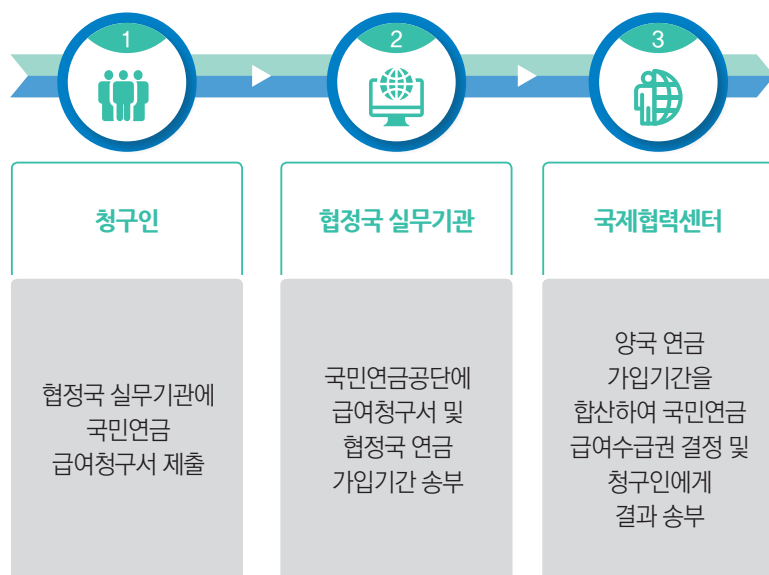


## 2. 협정에 의한 급여 청구절차

 한국에서 국민연금공단을 통해 협정국 급여를 청구하는 경우

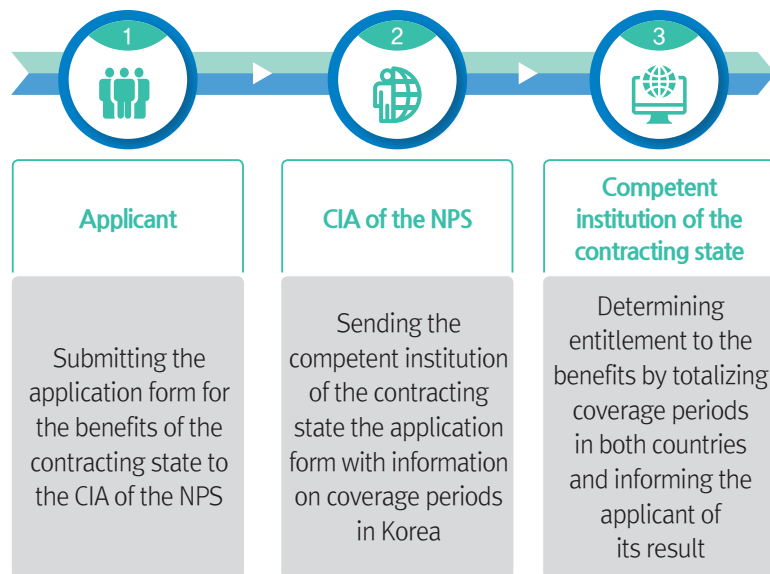


 협정국에서 협정국 실무기관을 통해 한국 국민연금 급여를 청구하는 경우

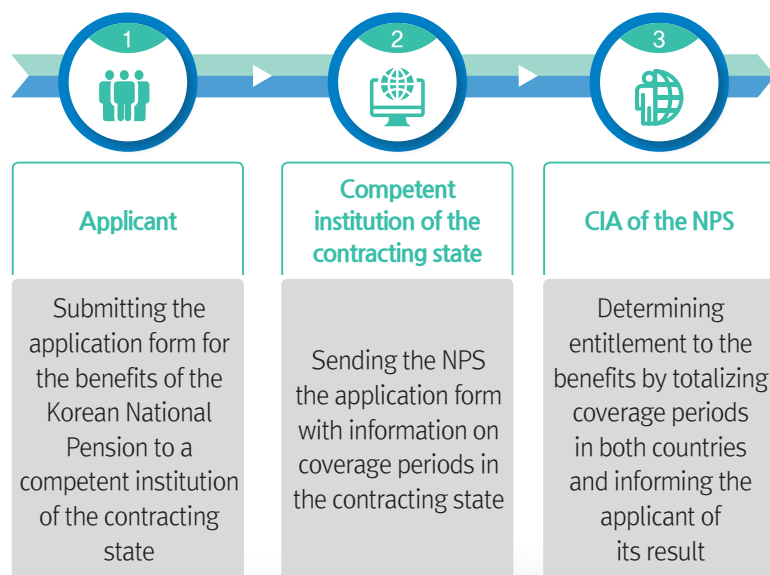


## 2. Application Procedure for Benefits under the SSA

 If you claim for the benefits of the contracting states through the NPS



 If you claim for the benefits of the Korean National Pension through a competent institution of the contracting states





## 2-1. 협정국별 세부 연금 수급조건



### 협정국 연금 청구요건

- 1 가입기간 합산협정 체결국에서 일정기간\* 이상 보험료 납부  
\* 협정국 연금보험료 최소 납부기간[하단 표 참조]
- 2 국민연금과 협정국 연금 합산 가입기간이 협정국 노령연금 수급요건 충족
- 3 협정국 노령연금 수급개시연령 도달



### 사회보장협정국 노령연금 수급조건

[2019.10.1. 현재 / 가나다 順]

번호	국가명	수급(조기)연령	수급요건	협정국 연금보험료 최소 납부기간
1	덴마크	공적노령연금: 65세 ATP: 65세	공적노령연금: 3년 이상 거주(최소 1년 이상 근로) ATP: 1회 이상 납부	1년
2	독일	65세 8개월	5년	
3	루마니아	남: 65세, 여: 63세	15년	
4	룩셈부르크	65세	10년	
5	미국	66(62)세	10년	1년 6개월
6	벨기에	65세	1회 이상 납부	
7	불가리아	66세	15년	
8	브라질	남: 65세, 여: 60세	15년	
9	스웨덴	사회연금: 61세 보장연금: 65세	사회연금: 1회 이상 납부 보장연금: 3년 이상 거주	
10	스페인	65세 8개월	15년(50세 이후 최소 2년 필요)	1년
11	슬로바키아	62세 6개월	15년	1년
12	슬로베니아	65세	15년	1년
13	아일랜드	66세	520주	1년
14	오스트리아	남: 65세, 여: 60세	15년	1년
15	인도	58(50)세	10년	
16	체코	남: 63세 6개월 여: 63세 2개월	35년	
17	캐나다	65(60)세	CPP: 1회 이상 납부 OAS: 해외거주 청구시 20년 (캐나다 거주 청구시 10년)	1년
18	퀘벡	65(60)세	QPP: 1회 이상	1년
19	크로아티아	남: 65세, 여: 62세 4개월	15년	1년
20	터키	남: 60세, 여: 58세	7,200일 이상 납부	1년
21	페루	65세(남: 55세, 여: 50세)	20년 (조기: 남 30년, 여 25년)	
22	폴란드	남: 67세, 여: 62세	남: 25년, 여: 20년 (신제도는 수급요건 없음)	1년
23	프랑스	66세 2개월(61세 2개월) ※ 단, 1955.1월 이후 출생자는 67세(62세)	1회 이상 납부	1년
24	핀란드	63~68(62)세	1회 이상 납부	
25	헝가리	64세	20년	1년
26	호주	65세 6개월	10년 영구거주 (이중 최소 5년 이상 연속)	1년 (최소 6개월 연속)

※ 수급연령 및 수급요건은 협정국 법령 개정 등에 따라 변경 가능

## 2-1. How to be Entitled to Benefits of Contracting States



### Requirement for claiming for the benefits of the contracting states

- 1 Applicant has paid contributions in the contracting state for more than the minimum contribution period;
- 2 The totalized coverage periods in Korea and the contracting state are more than the minimum period for qualifying for the old-age pension of the contracting state, and
- 3 Applicant reaches the pensionable age of the contracting state.



### Qualifying conditions for the old-age pension of the contracting states

[As of 1st OCT 2019]

No.	Country	Pensionable age for old-age (early old-age) pension	Qualifying conditions	Minimum contribution periods
1	Denmark	State Pension: 65 years ATP: 65 years	State Pension: Resided for at least 3 years(with at least 12 months work) ATP: Contributed at least once	1 year
2	Germany	65 years 8 months	Contributed at least 5 years	
3	Romania	M: 65 years, F: 63 years	Contributed at least 15 years	
4	Luxembourg	65 years	Contributed at least 10 years	
5	USA	66(62) years	Contributed at least 10 years	1 year 6 months
6	Belgium	65 years	Contributed at least once	
7	Bulgaria	66 years	Contributed at least 15 years	
8	Brazil	M: 65 years, F: 60 years	Contributed at least 15 years	
9	Sweden	Social Pension: 61 years Guarantee Pension: 65 years	Social Pension: Contributed at least once Guarantee Pension: Resided for at least 3 years	
10	Spain	65 years 8 months	Contributed at least 15 years (At least 2 years after the age of 50.)	1 year
11	Slovakia	62 years 6 months	Contributed at least 15 years	1 year
12	Slovenia	65 years	Contributed at least 15 years	1 year
13	Ireland	66 years	Contributed at least 520 weeks	1 year
14	Austria	M: 65 years, F: 60 years	Contributed at least 15 years	1 year
15	India	58(50) years	Contributed at least 10 years	
16	The Czech Republic	M: 63 years 6 months F: 63 years 2 months	Contributed at least 35 years	
17	Canada	65(60) years	CPP: Contributed at least once OAS: Resided for at least 20 years (10 years if residing in Canada)	1 year
18	Quebec	65(60) years	QPP: Contributed at least once	1 year
19	Croatia	M: 65 years F: 62 years 4 months	Contributed at least 15 years	1 year
20	Turkey	M: 60 years, F: 58 years	Contributed at least 7,200 days	1 year
21	Peru	65 years (M: 55 years, F: 50 years)	Contributed at least 20 years(for Early Old-age, M: 55 years, F: 50 years)	
22	Poland	M: 67 years, F: 62 years	Contributed at least 25(F: 20) years(for New scheme, no minimum requirements)	1 year
23	France	66 years 2 months(61 years 2 months) ※For those who were borne after JAN 1955, 67(62) years	Contributed at least once	1 year
24	Finland	63~68 years (63 years)	Contributed at least once	
25	Hungary	64 years	Contributed at least 20 years	1 year
26	Australia	65 years 6 months	At least 10 years of permanent residence(with at least 5 continuous years)	1 year(with at least 6 continuous months)

※ The above qualifying conditions are subject to change by amendment of laws or regulations of the contracting states.

## 협정국 실무기관 홈페이지



[2019.10.1. 현재 / 가나다 順]

국가명	발효일	협정유형	협정국 실무기관 홈페이지
네덜란드	2003.10. 1.	보험료면제	사회보험은행( <a href="http://www.svb.nl">www.svb.nl</a> )
덴마크	2011. 9. 1.	보험료면제+기간합산	연금자금청( <a href="http://www.atp.dk">www.atp.dk</a> )
독일	2003. 1. 1.	보험료면제+기간합산	연방보험공단( <a href="http://www.deutsche-rentenversicherung.de">www.deutsche-rentenversicherung.de</a> )
루마니아	2010. 7. 1.	보험료면제+기간합산	국가연금 및 사회보험원( <a href="http://www.cnpp.ro">www.cnpp.ro</a> )
룩셈부르크	2019. 9. 1.	보험료면제+기간합산	국가연금보험기금( <a href="http://www.cnap.lu">www.cnap.lu</a> )
몽골	2007. 3. 1.	보험료면제	국가사회보험청( <a href="http://www.ndaatgal.mn">www.ndaatgal.mn</a> )
미국	2001. 4. 1.	보험료면제+기간합산	사회보장청( <a href="http://www.ssa.gov">www.ssa.gov</a> )
벨기에	2009. 7. 1.	보험료면제+기간합산	국가사회보장청( <a href="http://www.onsszss.fgov.be">www.onsszss.fgov.be</a> ) 국가연금청( <a href="http://www.sfpd.fgov.be">www.sfpd.fgov.be</a> )
불가리아	2010. 3. 1.	보험료면제+기간합산	국가사회보장기관( <a href="http://www.nssi.bg">www.nssi.bg</a> )
브라질	2015.11. 1.	보험료면제+기간합산	국가사회보장청( <a href="http://www.inss.gov.br">www.inss.gov.br</a> )
스웨덴	2015. 6. 1.	보험료면제+기간합산	연금청( <a href="http://www.pensionsmyndigheten.se">www.pensionsmyndigheten.se</a> ) 사회보험청( <a href="http://www.forsakringskassan.se">www.forsakringskassan.se</a> )
스위스	2015. 6. 1.	보험료면제	중앙보상청( <a href="http://www.zas.admin.ch">www.zas.admin.ch</a> )
스페인	2013. 4. 1.	보험료면제+기간합산	국가사회보장청( <a href="http://www.seg-social.es">www.seg-social.es</a> ) 사회보장일반기금( <a href="http://www.seg-social.es">www.seg-social.es</a> )
슬로바키아	2010. 3. 1.	보험료면제+기간합산	사회보험청( <a href="http://www.socpoist.sk">www.socpoist.sk</a> )
슬로베니아	2019.10. 1.	보험료면제+기간합산	연금장애평화공단( <a href="http://www.zpiz.si">www.zpiz.si</a> ) 건강보험공단( <a href="http://www.zzzs.si">www.zzzs.si</a> )
아일랜드	2009. 1. 1.	보험료면제+기간합산	사회보장부( <a href="http://www.welfare.ie">www.welfare.ie</a> )
영국	2000. 8. 1.	보험료면제	국세관세청( <a href="http://www.hmrc.gov.uk">www.hmrc.gov.uk</a> )
오스트리아	2010.10. 1.	보험료면제+기간합산	연금보험공단( <a href="http://www.pensionsversicherung.at">www.pensionsversicherung.at</a> )
우즈베키스탄	2006. 5. 1.	보험료면제	예산외연금기금( <a href="http://www.pfru.uz">www.pfru.uz</a> ) / 재무부( <a href="http://www.mf.uz">www.mf.uz</a> )
이란	1978. 6.10.	보험료면제	사회보장청( <a href="http://www.tamin.ir">www.tamin.ir</a> )
이탈리아	2005. 4. 1.	보험료면제	국가사회보장청( <a href="http://www.inps.it">www.inps.it</a> )
인도	2011.11. 1.	보험료면제+기간합산	근로자적립기금기관(EPTFO) ( <a href="http://www.epfindia.com">www.epfindia.com</a> )
일본	2005. 4. 1.	보험료면제	일본연금기구( <a href="http://www.nenkin.go.jp">www.nenkin.go.jp</a> )
중국	2013. 1.16.	보험료면제	인력자원사회보장부( <a href="http://www.mohrss.gov.cn">www.mohrss.gov.cn</a> )
체코	2008.11. 1.	보험료면제+기간합산	체코사회보장청( <a href="http://www.cssz.cz">www.cssz.cz</a> )
칠레	2017. 2. 1.	보험료면제	연금감독청( <a href="http://www.safp.cl">www.safp.cl</a> )
캐나다	1999. 5. 1.	보험료면제+기간합산	서비스캐나다( <a href="http://www.canada.ca">www.canada.ca</a> )
퀘벡	2017. 9. 1.	보험료면제+기간합산	퀘벡연금공단( <a href="http://www.retraitequebec.gouv.qc.ca">www.retraitequebec.gouv.qc.ca</a> )
크로아티아	2019.11. 1.	보험료면제+기간합산	크로아티아 연금보험기관( <a href="http://www.mirovinsko.hr">www.mirovinsko.hr</a> )
터키	2015. 6. 1.	보험료면제+기간합산	사회보장기구( <a href="http://www.sgk.gov.tr">www.sgk.gov.tr</a> )
페루	2019. 1. 1.	보험료면제+기간합산	연금표준화국( <a href="http://www.onp.gob.pe">www.onp.gob.pe</a> ) 은행보험사적연금기금감독원( <a href="http://www.sbs.gob.pe">www.sbs.gob.pe</a> )
폴란드	2010. 3. 1.	보험료면제+기간합산	사회보험기관( <a href="http://www.zus.pl">www.zus.pl</a> ) 농민사회보험기관( <a href="http://www.krus.gov.pl">www.krus.gov.pl</a> )
프랑스	2007. 6. 1.	보험료면제+기간합산	사회보장 유령 및 국제연락사무소( <a href="http://www.cleiss.fr">www.cleiss.fr</a> )
핀란드	2017. 2. 1.	보험료면제+기간합산	핀란드연금센터( <a href="http://www.etk.fi">www.etk.fi</a> , <a href="http://www.tyoelake.fi">www.tyoelake.fi</a> )
헝가리	2007. 3. 1.	보험료면제+기간합산	헝가리정부재무부( <a href="http://www.allamkincstar.gov.hu">www.allamkincstar.gov.hu</a> )
호주	2008.10. 1.	보험료면제+기간합산	센터링크( <a href="http://www.humanservices.gov.au">www.humanservices.gov.au</a> )



## 국민연금공단 국제협력센터 연락처

주소 (우)04554 서울시 중구 퇴계로 173, 22층 ('20.1월 이전 예정)  
전화 02)2176-8700 팩스 02)3485-9804, 02)3485-9807(중국 전용)

## 외국인 전용 콜센터

중국어 02-2176-8735 태국어 02-2176-8730, 031-365-3085  
인도네시아어 02-2176-8734, 031-365-3089 몽골어 02-2176-8794  
필리핀어 031-365-3087 우즈베크어(러시아어) 031-365-3086

## Websites of Competent Institutions of Contracting States



[As of 1st OCT 2019 / By order of effectuation]

Country	Effectuation date	Type of SSA	Competent institution (website)
Iran	1978. 6.10.	Exempting contributions	Social Security Organization ( <a href="http://www.tamin.ir">www.tamin.ir</a> )
Canada	1999. 5. 1.	Exempting contributions Totalizing coverage periods	Service Canada ( <a href="http://www.canada.ca">www.canada.ca</a> )
The UK	2000. 8. 1.	Exempting contributions	HM Revenue and Customs ( <a href="http://www.hmrc.gov.uk">www.hmrc.gov.uk</a> )
USA	2001. 4. 1.	Exempting contributions Totalizing coverage periods	Social Security Administration ( <a href="http://www.ssa.gov">www.ssa.gov</a> )
Germany	2003. 1. 1.	Exempting contributions Totalizing coverage periods	Deutsche Rentenversicherung Bund(DRV Bund) ( <a href="http://www.deutsche-rentenversicherung.de">www.deutsche-rentenversicherung.de</a> )
The Netherlands	2003.10. 1.	Exempting contributions	Sociale Verzekeringsbank Hooftkantoor Amstelveen ( <a href="http://www.svb.nl">www.svb.nl</a> )
Japan	2005. 4. 1.	Exempting contributions	Japan Pension Service ( <a href="http://www.nenkin.go.jp">www.nenkin.go.jp</a> )
Italy	2005. 4. 1.	Exempting contributions	Istituto Nazionale Previdenza Sociale ( <a href="http://www.inps.it">www.inps.it</a> )
Uzbekistan	2006. 5. 1.	Exempting contributions	Off-budget Pension Fund ( <a href="http://www.pfru.uz">www.pfru.uz</a> ) / Ministry of Finance ( <a href="http://www.mf.uz">www.mf.uz</a> )
Mongolia	2007. 3. 1.	Exempting contributions	Social Insurance General Office ( <a href="http://www.ndaatgal.mn">www.ndaatgal.mn</a> )
Hungary	2007. 3. 1.	Exempting contributions Totalizing coverage periods	Hungarian State Treasury ( <a href="http://www.allamkincstar.gov.hu">www.allamkincstar.gov.hu</a> )
France	2007. 6. 1.	Exempting contributions Totalizing coverage periods	CLEISS ( <a href="http://www.cleiss.fr">www.cleiss.fr</a> )
Australia	2008.10. 1.	Exempting contributions Totalizing coverage periods	Centrelink ( <a href="http://www.humanservices.gov.au">www.humanservices.gov.au</a> )
The Czech Republic	2008.11. 1.	Exempting contributions Totalizing coverage periods	Czech Social Security Administration ( <a href="http://www.cssz.cz">www.cssz.cz</a> )
Ireland	2009. 1. 1.	Exempting contributions Totalizing coverage periods	Department of Social Protection ( <a href="http://www.welfare.ie">www.welfare.ie</a> )
Belgium	2009. 7. 1.	Exempting contributions Totalizing coverage periods	National Pension Office(ONP) ( <a href="http://www.stpd.fgov.be">www.stpd.fgov.be</a> ) National Institute for the Social Security of the Self-employed ( <a href="http://www.svz-inast.fgov.be">www.svz-inast.fgov.be</a> ) National Institute for Health and Disability Insurance(NAMI) ( <a href="http://www.riziv.fgov.be">www.riziv.fgov.be</a> )
Poland	2010. 3. 1.	Exempting contributions Totalizing coverage periods	Zakład Ubezpieczeń Społecznych(ZUS) ( <a href="http://www.zus.pl">www.zus.pl</a> ) Kasa Rolniczego Ubezpieczenia Społecznego(KRUS) ( <a href="http://www.krus.gov.pl">www.krus.gov.pl</a> )
Slovakia	2010. 3. 1.	Exempting contributions Totalizing coverage periods	Social Insurance Agency ( <a href="http://www.socpoist.sk">www.socpoist.sk</a> )
Bulgaria	2010. 3. 1.	Exempting contributions Totalizing coverage periods	National Social Security Institute ( <a href="http://www.nssi.bg">www.nssi.bg</a> )
Romania	2010. 7. 1.	Exempting contributions Totalizing coverage periods	Casa Nationala de Pensii Publice ( <a href="http://www.cnpp.ro">www.cnpp.ro</a> )
Austria	2010.10. 1.	Exempting contributions Totalizing coverage periods	Pension Insurance Institution(PVA)( <a href="http://www.pensionsversicherung.at">www.pensionsversicherung.at</a> )
Denmark	2011. 9. 1.	Exempting contributions Totalizing coverage periods	Udbetaling Danmark ( <a href="http://www.atp.dk">www.atp.dk</a> )
India	2011.11. 1.	Exempting contributions Totalizing coverage periods	Employees' Provident Fund Organisation(EPTFO) ( <a href="http://www.epfindia.com">www.epfindia.com</a> )
China	2013. 1.16.	Exempting contributions	Ministry of Human Resources and Social Security( <a href="http://www.mohrss.gov.cn">www.mohrss.gov.cn</a> )
Spain	2013. 4. 1.	Exempting contributions Totalizing coverage periods	National Social Security Institute ( <a href="http://www.seg-social.es">www.seg-social.es</a> ) General Treasury of the Social Security ( <a href="http://www.seg-social.es">www.seg-social.es</a> )
Turkey	2015. 6. 1.	Exempting contributions Totalizing coverage periods	Sosyal Guvenlik Kurumu(SGK) ( <a href="http://www.sgk.gov.tr">www.sgk.gov.tr</a> )
Sweden	2015. 6. 1.	Exempting contributions Totalizing coverage periods	Swedish Pension Agency ( <a href="http://www.pensionsmyndigheten.se">www.pensionsmyndigheten.se</a> ) Swedish Social Insurance Agency ( <a href="http://www.forsakringskassan.se">www.forsakringskassan.se</a> )
Switzerland	2015. 6. 1.	Exempting contributions	Central Compensation Office ( <a href="http://www.zas.admin.ch">www.zas.admin.ch</a> )
Brazil	2015.11. 1.	Exempting contributions Totalizing coverage periods	Instituto Nacional do Seguro Social ( <a href="http://www.inss.gov.br">www.inss.gov.br</a> )
Chile	2017. 2. 1.	Exempting contributions	Superintendencia de Pensiones ( <a href="http://www.inps.it">www.inps.it</a> )
Finland	2017. 2. 1.	Exempting contributions Totalizing coverage periods	The Finnish Centre for Pension ( <a href="http://www.etk.fi">www.etk.fi</a> , <a href="http://www.tyoelake.fi">www.tyoelake.fi</a> )
Quebec	2017. 9. 1.	Exempting contributions Totalizing coverage periods	Retraite Québec ( <a href="http://www.retraitequebec.gouv.qc.ca">www.retraitequebec.gouv.qc.ca</a> )
Peru	2019. 1. 1.	Exempting contributions Totalizing coverage periods	Pension Standardization Bureau(ONP) ( <a href="http://www.onp.gob.pe">www.onp.gob.pe</a> ) Superintendency of Banking, Insurance and Private Pension Fund Administrators(SBS) ( <a href="http://www.sbs.gob.pe">www.sbs.gob.pe</a> )
Luxembourg	2019. 9. 1.	Exempting contributions Totalizing coverage periods	National Pension Insurance Fund ( <a href="http://www.cnap.lu">www.cnap.lu</a> )
Slovenia	2019.10. 1.	Exempting contributions Totalizing coverage periods	Pension and Invalidity Insurance Institute ( <a href="http://www.zpiz.si">www.zpiz.si</a> ) Health Insurance Institute ( <a href="http://www.zzzs.si">www.zzzs.si</a> )
Croatia	2019.11. 1.	Exempting contributions Totalizing coverage periods	Croatian Pension Insurance Institute ( <a href="http://www.mirovinsko.hr">www.mirovinsko.hr</a> )



## The Center for International Affairs, the National Pension Service

Address 22nd FL., 173 Toegye-ro, Jung-gu, Seoul, 04554, Korea (Expected to relocate in JAN 2020)  
Tel: +82-2-2176-8700 Fax: +82-2-3485-9804 (International), 9807 (China only)

## Call Center for Foreigners

Chinese 02-2176-8735 Thai 02-2176-8730, 031-365-3085  
Indonesian 02-2176-8734, 031-365-3089 Mongolian 02-2176-8794  
Filipino 031-365-3086 Uzbek (Russian) 031-365-3086